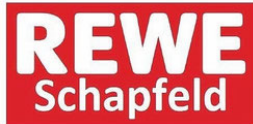


Unsere Partner



BARMER



a3apotheke.de



Wir leben Autos.
Autohaus
TIGGELBECK



Platz für Barmer
Ganzseitig...

17. Halderner Volkslauf "Rund ums Reeser Meer"



Sonntag, 23.06.2019

- 400 m Bambini Lauf
- 1000 m Schülerlauf
- 2500 m Schülerlauf
- 1200 m Rollstuhlläufen
- 5 km Lebenshilfe-Lauf
- 5 km Walking u. Nordic-Walking
- 12 km Volkslauf



Zur Anmeldung:



Veranstalter: SV Halderm 1920 e.V. –Lauftreff –
Weseler Landstr. 200
46459 Rees-Halderm

Termin: 23.06.2019

Schirmherr: Bürgermeister Christoph Gerwers

Anmeldungen: online bis 19.06.2019
www.halderner-volkslauf.de
www.taf-timing.de/halderm2019
Die ersten 400 Anmelder erhalten ein Handtuch.

Wettbewerbe: 400m Bambini-Lauf
(Jhrg 2012 und jünger)
(Gesamtwertung M/W)
1000m Schülerlauf
(Jhrg 2008 und jünger)
(Gesamtwertung M/W, AK-Wertung M/W)
2500m Schülerlauf
(Jhrg 2006 und jünger)
(Gesamtwertung M/W, AK-Wertung M/W)
1200m Rollstuhl-Rennen
(Gesamtwertung M/W)
5km Walking/Nordic-Walking
(Gesamtwertung M/W)
5km Lebenshilfe-Lauf
(Gesamtwertung M/W, AK-Wertung)
12km Volkslauf
(Gesamtwertung M/W, AK-Wertung)

Strecke: Start und Ziel am Lindenstadion Halderm und
ausgewiesene Strecke am Reeser Meer

Startzeit: 09:30 Uhr 12km Volkslauf
09:45 Uhr 1200m Rollstuhl-Rennen
11:15 Uhr 5km Lebenshilfe-Lauf
Walking- u. Nordic-Walking
12:15 Uhr 400m Bambini-Lauf
12:30 Uhr 1000m Schüler-Lauf
12:45 Uhr 2500m Schüler-Lauf

Startgeld: 3,00 € Bambini-Lauf
4,00 € Schüler-Lauf 1000m
5,00 € Schüler-Lauf 2500m
8,00 € 1200m Rollstuhl-Rennen
8,00 € 5km Lebenshilfe-Lauf /
Walking- und Nordic-Walking
10,00 € 12km Volkslauf

+ 2,00€ Pfand für die Startnummer (wird bei
Rückgabe ausgezahlt)
+ 2,00€ Nachmeldegebühr

Zahlung: SEPA-Lastschriftverfahren

Nachmeldung: Bis 30 Minuten vor dem jeweiligen
Start

Startunterlagen: Ab 08:30 Uhr im
Lindenstadion Halderm

Siegerehrung: nach den Läufen

Auszeichnung: Pokale, Urkunden und Sachpreise

Ergebnislisten: Kostenlos im Internet

Umkleiden/Duschen: im Lindenstadion
Halderm

Parkplätze: - am Lindenstadion
- im Industriegebiet „Im Hollerfeld“
- am Bahndamm (Richtung Ortsmitte)

Kontakt: Mike Hockert
Telefon: 0173-5211181

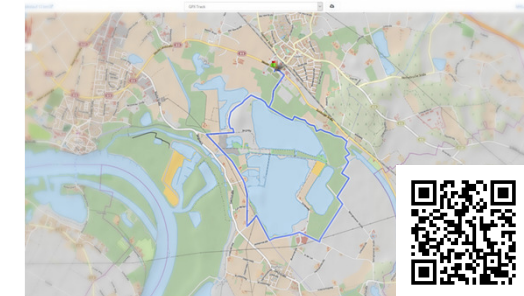
Mail: halderner-volkslauf@t-online.de

Es wird keine Haftung für Schäden jeglicher Art übernommen. Mit der
Anmeldung erklärt sich jeder Teilnehmer bereit, dass sein Foto, Name,
Wohnort und Wettbewerb im Rahmen des Wettbewerbs veröffentlicht wird.

Die 5 km Strecke



Die 12 km Strecke



Die 2500 m Strecke

